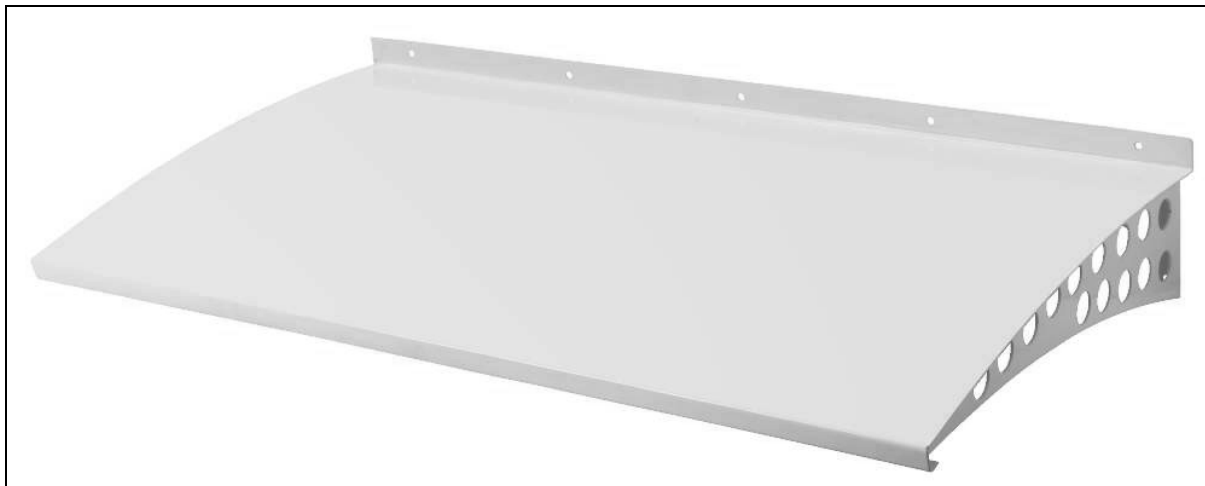




417-038



SV - Monteringsanvisning för tak till värmepump

Bruksanvisning i original

NO - Monteringsanvisning for tak til varmepumpe

Oversettelse av original bruksanvisning

PL - Instrukcja montażu daszku nad pompę ciepła

Tłumaczenie oryginalnej instrukcji

EN - Assembly Instructions for Roof over Heat Pump

Translation of the original instructions

DE - Montageanleitung für Überdachung für Wärmepumpe

Übersetzung der Original-Gebrauchsanweisung

FI - Lämpöpumpun katoksen asennusohjeet

Käännös alkuperäisestä käyttöohjeesta

FR - Instructions d'installation de l'auvent de pompe à chaleur

Traduction du mode d'emploi original

NL - Montage-instructies voor afdak boven warmtepomp

Vertaling van originele gebruiksaanwijzing

**Värna om miljön!**

Kasserad produkt ska återvinnas enligt gällande bestämmelser.

Verne om miljøet!

Kassert produkt skal gjenvinnnes etter gjeldende lover og regler.

Dbaj o środowisko!

Zużyty produkt należy poddać recyklingowi zgodnie z obowiązującymi przepisami.

Care for the environment!

Recycle discarded product in accordance with local regulations.

Schützen Sie die Umwelt!

Das entsorgte Produkt muss gemäß den geltenden Bestimmungen recycelt werden.

Suojele ympäristöä!

Käytöstä poistettu tuote on kierrätettävä voimassa olevien säännösten mukaisesti.

Pensez à l'environnement

Les appareils hors d'usage doivent être recyclés conformément à la réglementation en vigueur.

Bescherm het milieu!

Afgedankte producten moeten worden gerecycleerd volgens de van toepassing zijnde regelgeving.

Rätten till ändringar förbehålles.

För senaste version av bruksanvisningen se www.jula.com

Med forbehold om endringer.

Nyeste versjon av bruksanvisningen finner du på www.jula.com

Z zastrzeżeniem prawa do zmian.

Najnowsza wersja instrukcji obsługi znajduje się na www.jula.com

Jula reserves the right to make changes.

For latest version of operating instructions, see www.jula.com

Änderungen vorbehalten.

Die aktuellste Version der Bedienungsanleitung finden Sie auf www.jula.com

Pidätämme oikeuden muutoksiin.

Katso käyttöohjeiden uusin versio täältä: www.jula.com

Nous nous réservons le droit d'apporter des modifications.

Vous trouverez la dernière version des consignes d'utilisation sur www.jula.com

Wijzigingen voorbehouden.

Voor de recentste editie van de gebruikershandleiding, zie www.jula.com

Jula AB, Box 363, SE-532 24 SKARA

2021-12-27

© Jula AB

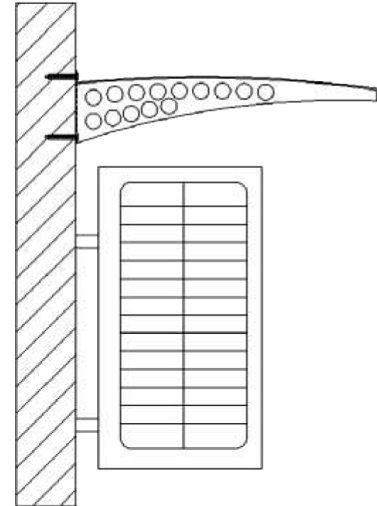
TEKNISKA DATA

Maxbelastning	100 kg
Mått	900 x 500 x 145 mm

MONTERING

Montera taket med sju stycken skruvar, och vid behov plugg.

OBS! För minsta avstånd mellan luftvärmepump och tak, se manual för din värmepump. Om inget mått anges bör avståndet minst vara 40-60 cm.



TEKNISKE DATA

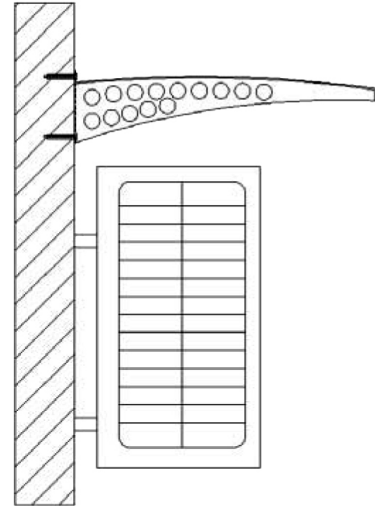
Maks. belastning
Mål

100 kg
900 x 500 x 145 mm

MONTERING

Monter taket med sju skruer, og ved behov plugg.

OBS! For minimumsavstand mellom luftvarmepumpe og tak, se håndboken for varmepumpen. Hvis det ikke angis noe mål, bør avstanden være minst 40-60 cm.



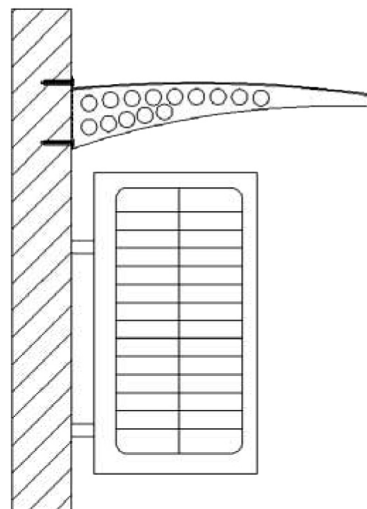
DANE TECHNICZNE

Maksymalne obciążenie	100 kg
Wymiary	900 x 500 x 145 mm

MONTAŻ

Zamocuj daszek za pomocą siedmiu wkrętów i kołków w razie potrzeby.

UWAGA! Minimalna odległość pomiędzy daszkiem a pompą ciepła podana jest w instrukcji obsługi pompy. Jeśli wymiarów nie podano, odległość powinna wynosić co najmniej 40-60 cm.



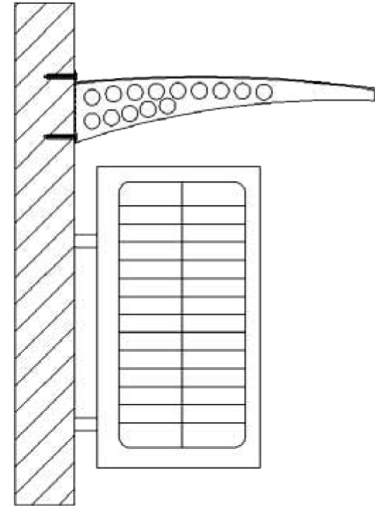
TECHNICAL DATA

Maximum load	100 kg
Dimensions	900 x 500 x 145 mm

ASSEMBLY

Fit the roof with seven screws. Use plugs if necessary.

NOTE: For minimum gap between air heat pump and roof, refer to the manual for your heat pump. If no dimension is given, the gap should be at least 40-60 cm.



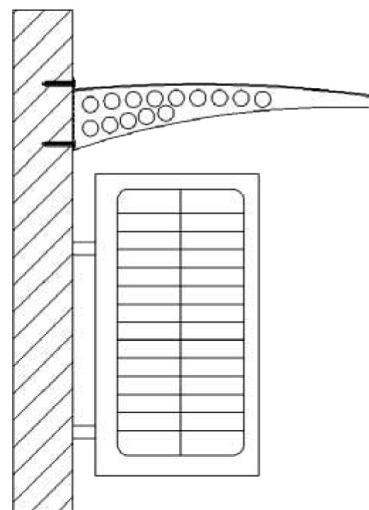
TECHNISCHE DATEN

Maximale Belastung	100 kg
Maße	900 x 500 x 145 mm

MONTAGE

Die Überdachung mit sieben Schrauben und ggf. einem Dübel montieren.

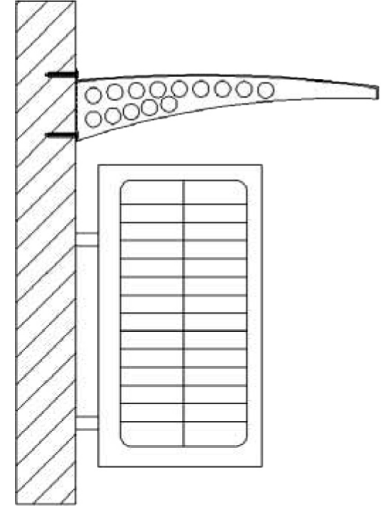
HINWEIS: Der Mindestabstand zwischen Luftwärmepumpe und Überdachung ist in der Anleitung der Wärmepumpe angegeben. Wenn kein Maß angegeben ist, sollte der Abstand mindestens 40-60 cm betragen.



TEKNISET TIEDOTSuurin kuormitus
Mitat100 kg
900 x 500 x 145 mm**ASENNUS**

Kiinnitä katto seitsemällä ruuvilla ja tarvittaessa tulpilla.

HUOM! Ilmalämpöpumpun ja katon välisen vähimmäisetäisyyden löydät lämpöpumpun käyttöohjeesta. Jos mitta ei ole määritetty, etäisyyden on oltava vähintään 40-60 cm.



CARACTÉRISTIQUES TECHNIQUES

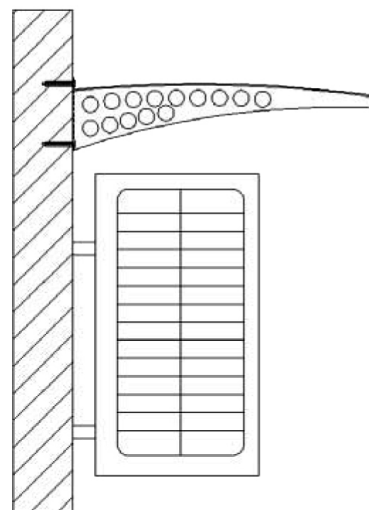
Charge maximale
Dimensions

100 kg
900 x 500 x 145 mm

MONTAGE

Fixez l'auvent à l'aide de sept vis, et de chevilles si nécessaire.

REMARQUE ! Consultez le manuel de votre pompe à chaleur pour réduire la distance entre la pompe à chaleur et le toit. S'il ne précise aucune mesure, la distance doit au moins être comprise entre 40 et 60 cm.



TECHNISCHE GEGEVENS

Max. belasting
Afmetingen

100 kg
900 x 500 x 145 mm

MONTAGE

Monteer het afdak met zeven schroeven en zo nodig met pluggen.

LET OP! Zie de handleiding voor uw warmtepomp voor de kleinste afstand tussen luchtwarmtepomp en afdak. Als er geen afmetingen worden aangegeven, moet de afstand ten minste 40-60 cm bedragen.

