



423-280 – 423-281



**SV - Bruksanvisning för skrivbordslampa**

Bruksanvisning i original

**NO - Bruksanvisning for skrivebordslampe**

Oversettelse av original bruksanvisning

**PL - Instrukcja obsługi lampy biurkowej**

Tłumaczenie oryginalnej instrukcji

**EN - User Instructions for Desk Lamp**

Translation of the original instructions

**DE - Bedienungsanleitung für Schreibtischlampe**

Übersetzung der Original-Gebrauchsanweisung

**FI - Pöytävalaisimen käyttöohjeet**

Käännös alkuperäisestä käyttöohjeesta

**FR - Mode d'emploi de lampe de bureau**

Traduction du mode d'emploi original

**NL - Gebruiksaanwijzing voor bureaulamp**

Vertaling van originele gebruiksaanwijzing

**Värna om miljön!**

Kasserad produkt ska återvinnas enligt gällande bestämmelser.

**Verne om miljøet!**

Kassert produkt skal gjenvinnes etter gjeldende lover og regler.

**Dbaj o środowisko!**

Zużyty produkt należy poddać recyklingowi zgodnie z obowiązującymi przepisami.

**Care for the environment!**

Recycle discarded product in accordance with local regulations.

**Schützen Sie die Umwelt!**

Das entsorgte Produkt muss gemäß den geltenden Bestimmungen recycelt werden.

**Suojele ympäristöä!**

Käytöstä poistettu tuote on kierrätettävä voimassa olevien säännösten mukaisesti.

**Pensez à l'environnement**

Les appareils hors d'usage doivent être recyclés conformément à la réglementation en vigueur.

**Bescherm het milieu!**

Afgedankte producten moeten worden gerecycleerd volgens de van toepassing zijnde regelgeving.

Rätten till ändringar förbehålles.

För senaste version av bruksanvisningen se [www.jula.com](http://www.jula.com)

Med forbehold om endringer.

Nyeste versjon av bruksanvisningen finner du på [www.jula.com](http://www.jula.com)

Z zastrzeżeniem prawa do zmian.

Najnowsza wersja instrukcji obsługi znajduje się na [www.jula.com](http://www.jula.com)

Jula reserves the right to make changes.

For latest version of operating instructions, see [www.jula.com](http://www.jula.com)

Änderungen vorbehalten.

Die aktuellste Version der Bedienungsanleitung finden Sie auf [www.jula.com](http://www.jula.com)

Pidätämme oikeuden muutoksiin.

Katso käyttöohjeiden uusin versio täältä: [www.jula.com](http://www.jula.com)

Nous nous réservons le droit d'apporter des modifications.

Vous trouverez la dernière version des consignes d'utilisation sur [www.jula.com](http://www.jula.com)

Wijzigingen voorbehouden.

Voor de recentste editie van de gebruikershandleiding, zie [www.jula.com](http://www.jula.com)

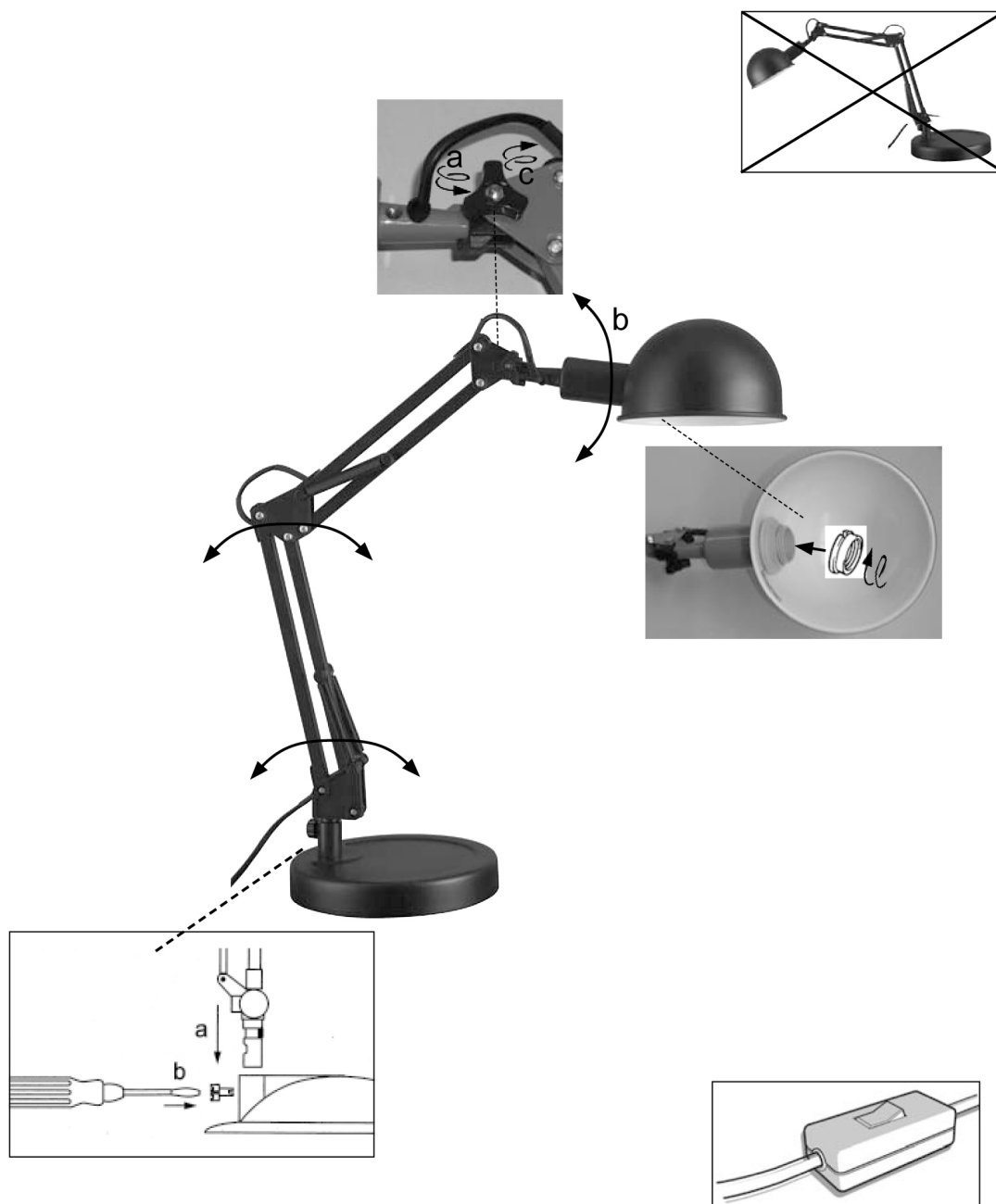
Jula AB, Box 363, SE-532 24 SKARA

2021-08-19

© Jula AB

**HANDHAVANDE**

**Läs bruksanvisningen noggrant innan användning!**

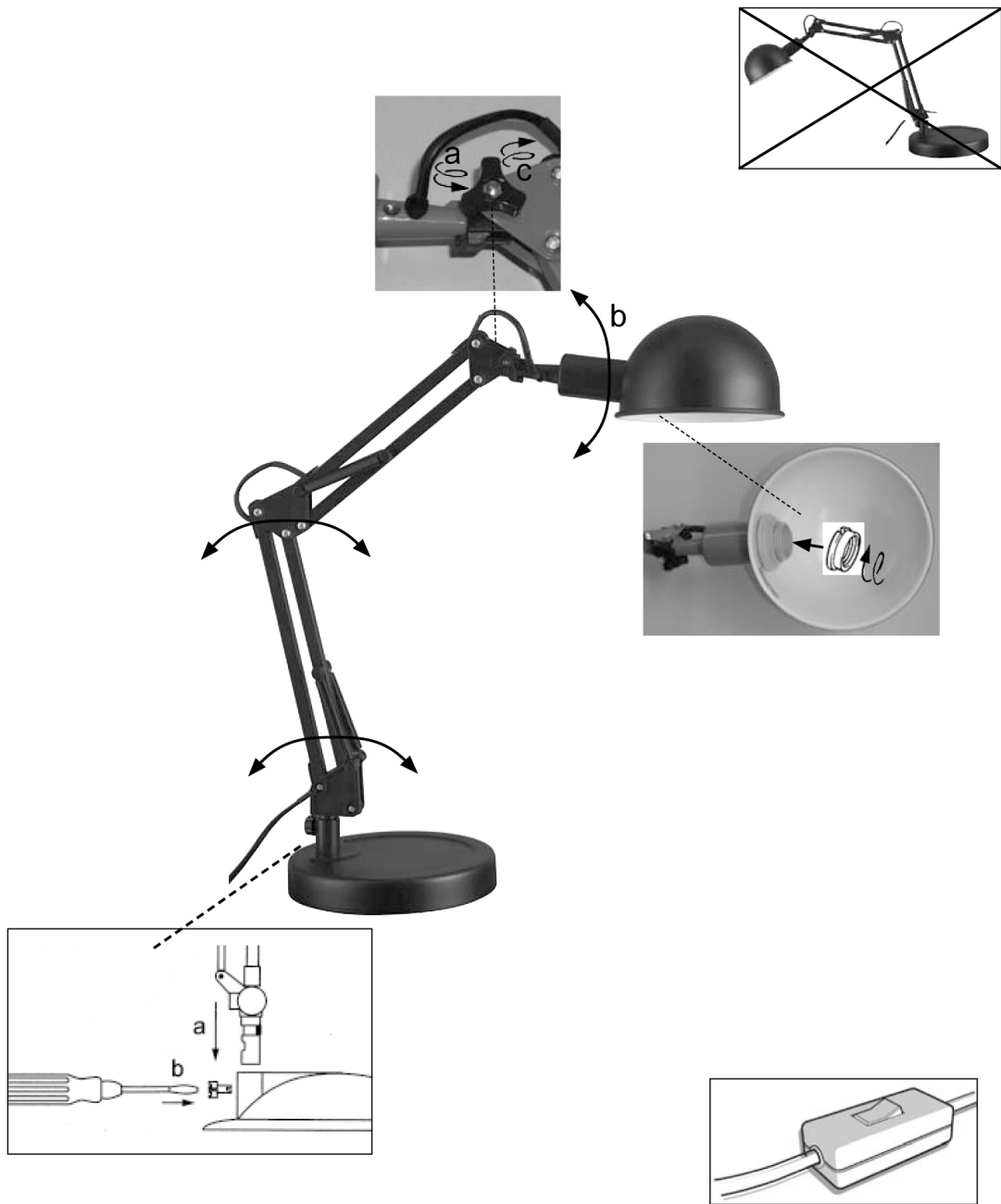


**TEKNISKA DATA**

Märkspänning	230 V
Effekt	11 W
Skyddsklass	II

**BRUK**

**Les bruksanvisningen nøye før bruk!**

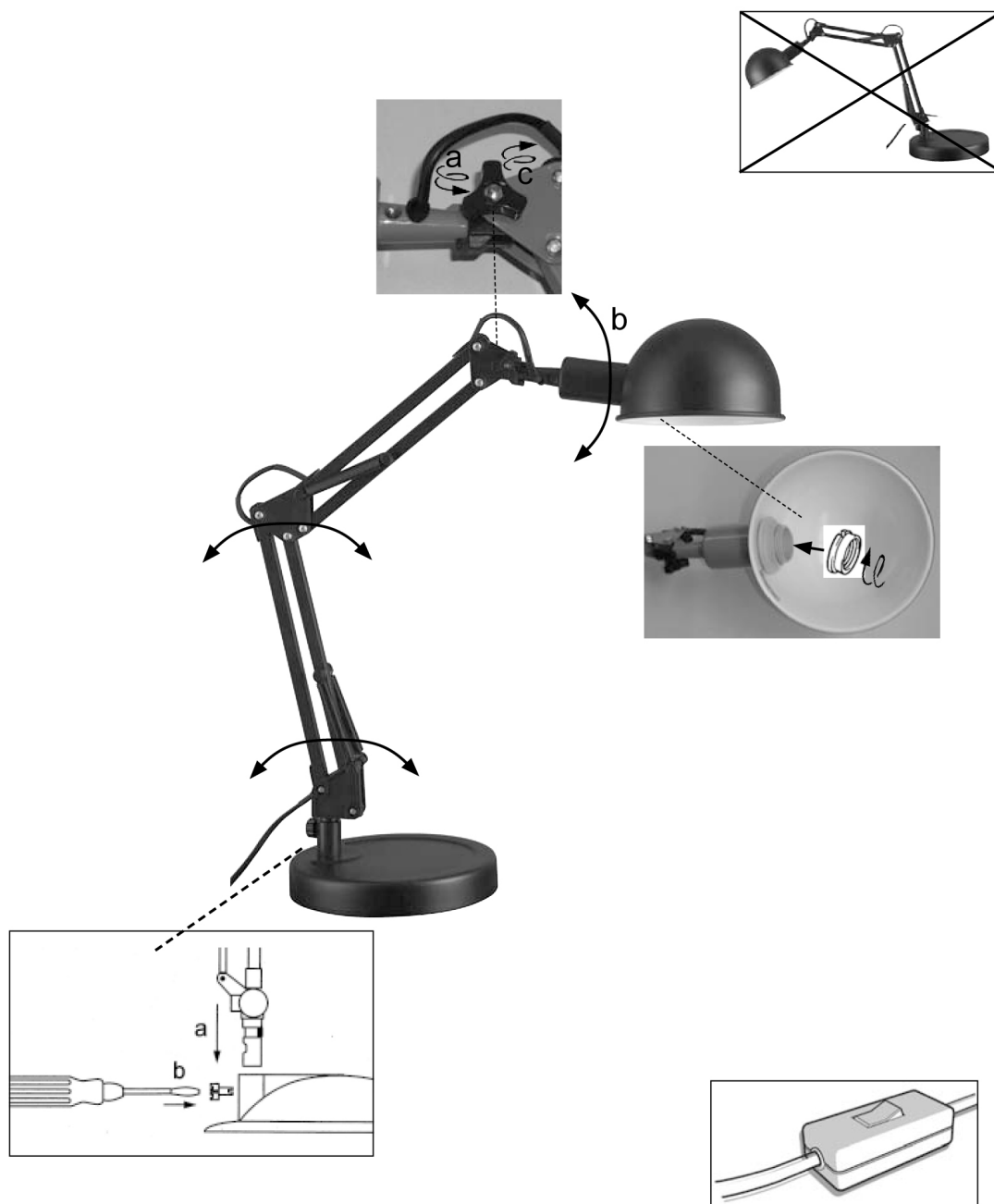


**TEKNISKE DATA**

Merkespenning	230 V
Effekt	11 W
Beskyttelsesklasse	II

**OBSŁUGA**

**Przed użyciem uważnie przeczytaj instrukcję obsługi!**

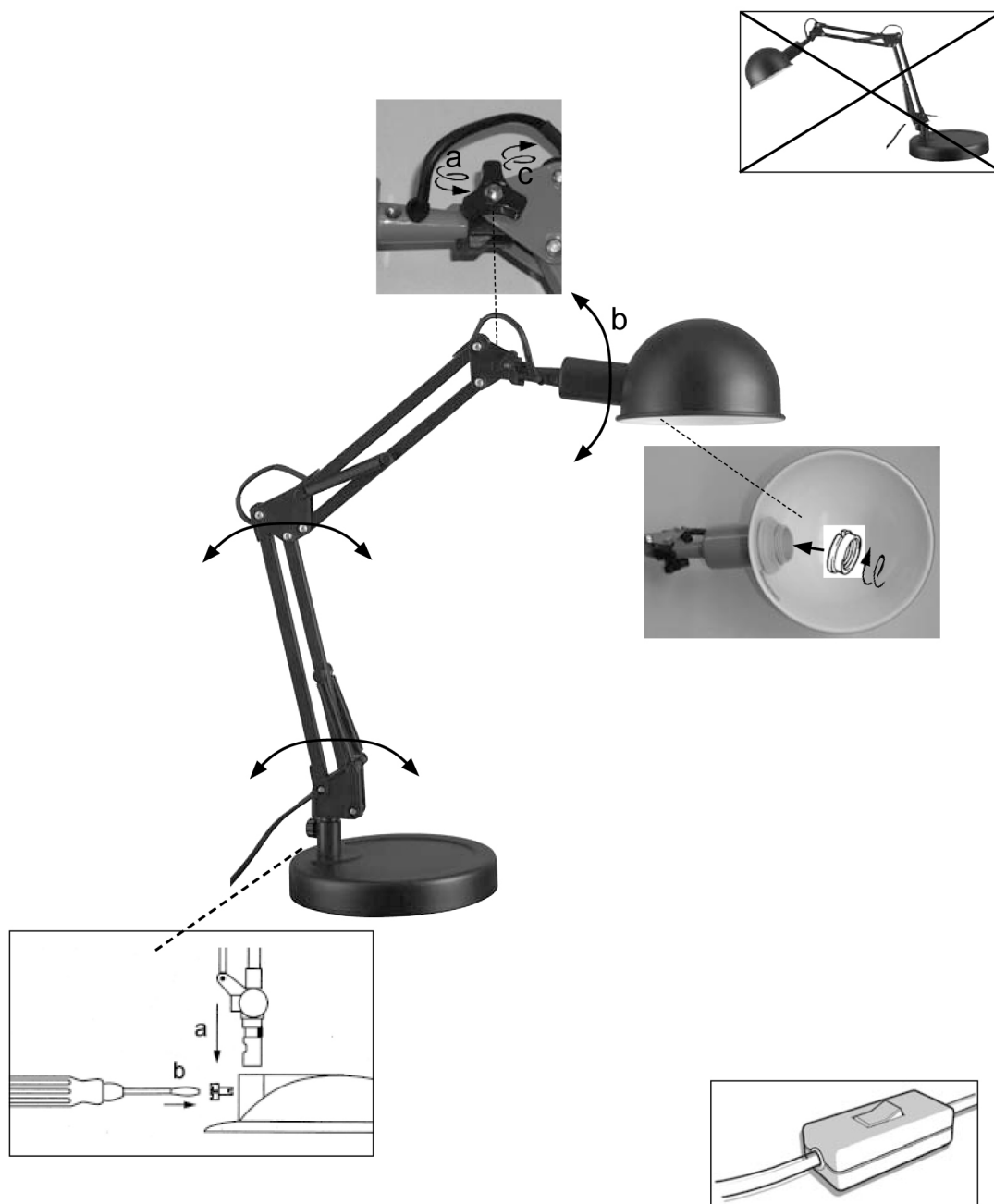


**DANE TECHNICZNE**

Napięcie znamionowe	230 V
Moc	11 W
Klasa ochrony	II

**USE**

**Read the User Instructions carefully before use.**

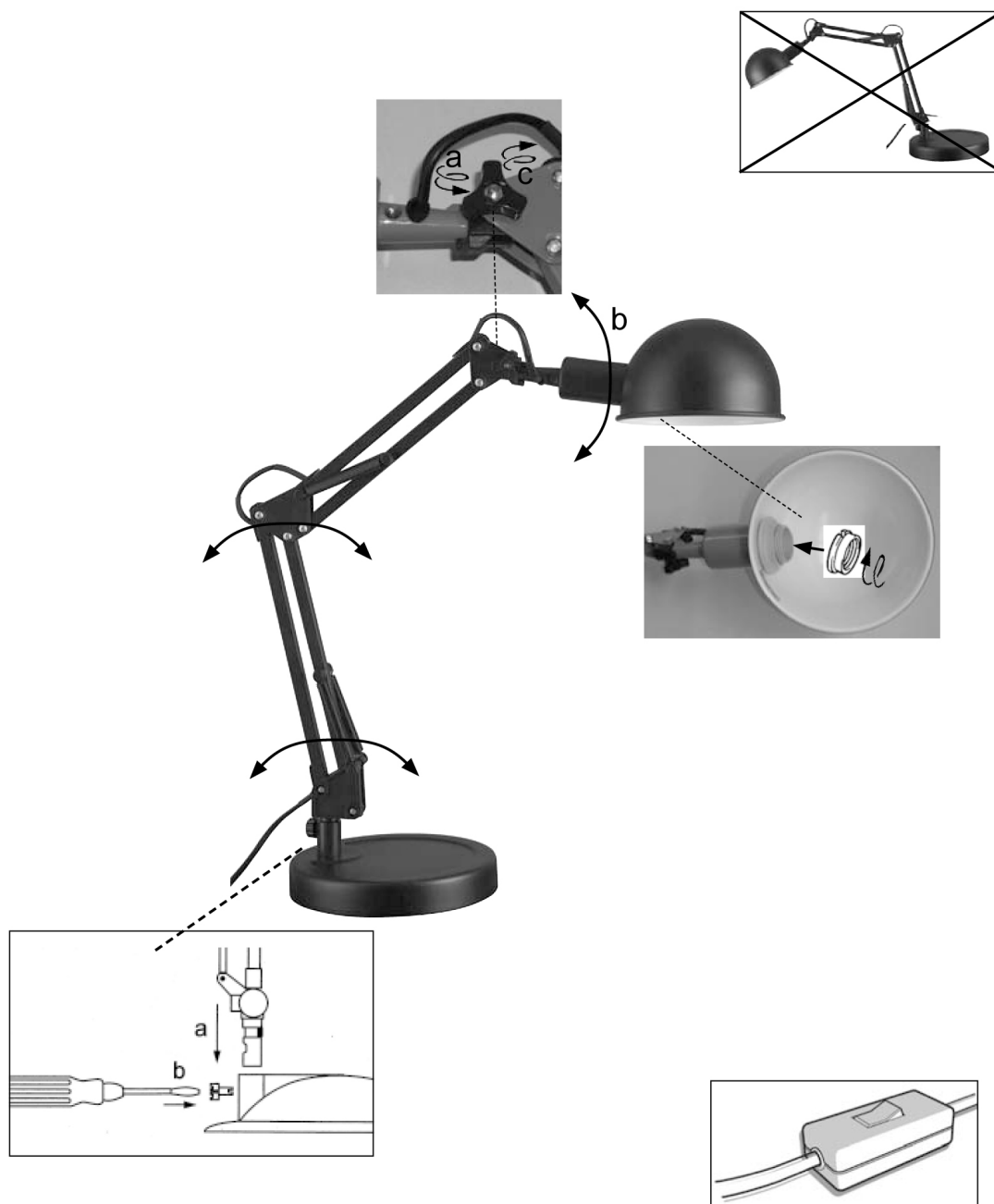


**TECHNICAL DATA**

Rated voltage	230 V
Output	11 W
Safety class	II

**BEDIENUNG**

**Die Bedienungsanleitung vor der Verwendung bitte sorgfältig durchlesen!**



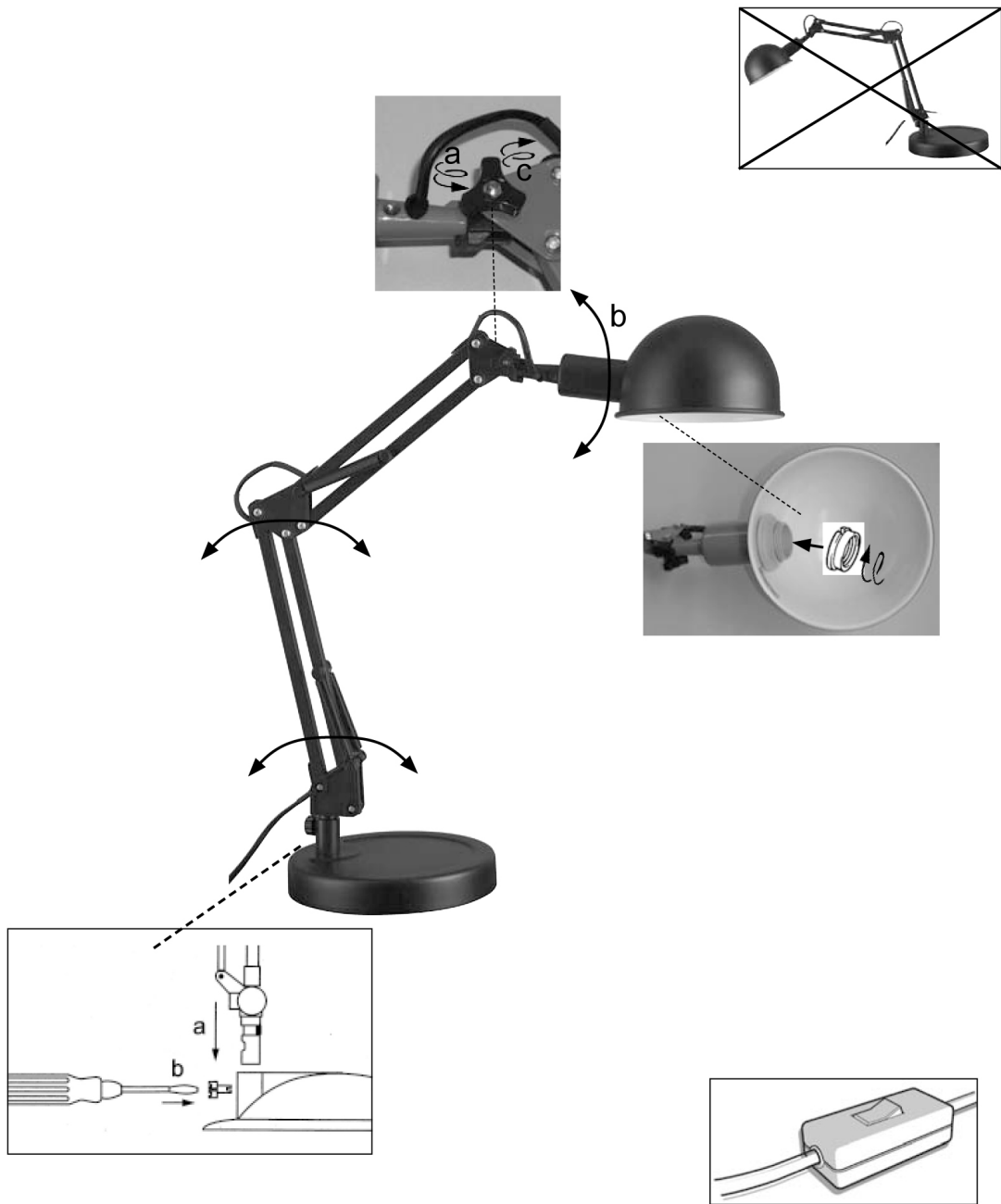
**TECHNISCHE DATEN**

Nennspannung  
Leistung  
Schutzklasse

230 V  
11 W  
II

## KÄYTTÖ

Lue käyttöohje huolella ennen käyttöä!



## TEKNISET TIEDOT

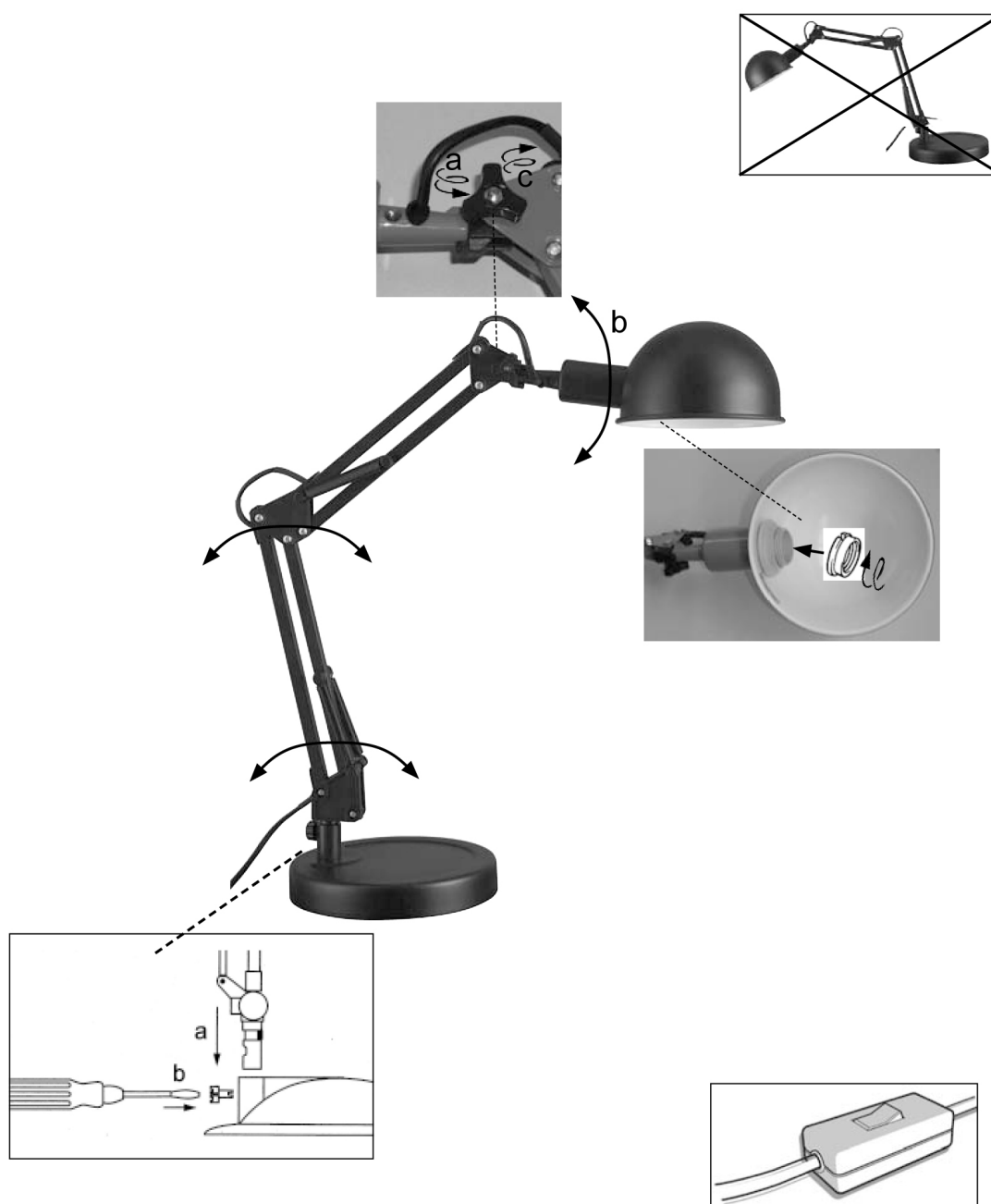
Nimellisjännite  
Teho  
Suojaluokka

230 V  
11 W  
II



**UTILISATION**

**Lisez attentivement le mode d'emploi avant utilisation !**

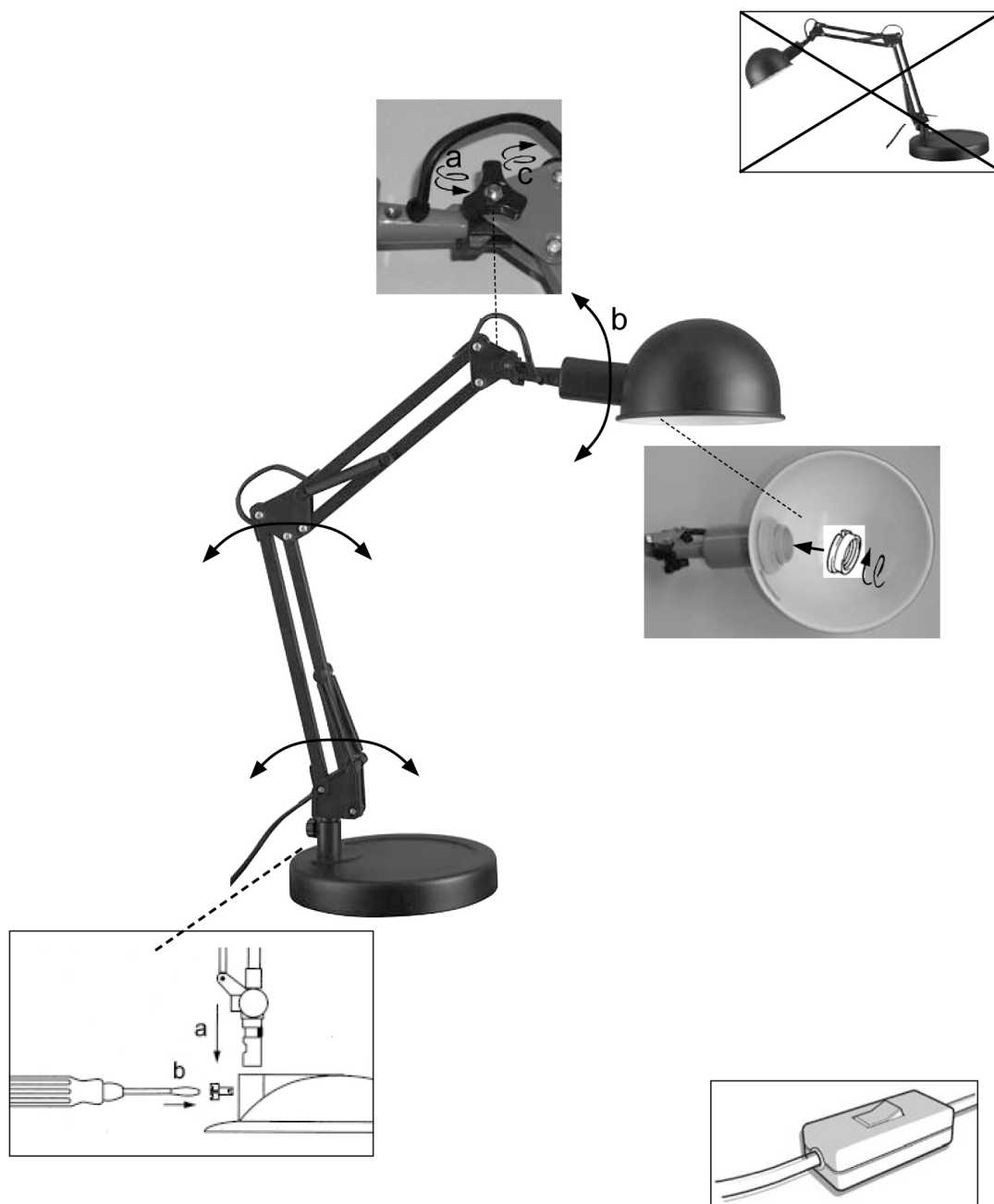


**CARACTÉRISTIQUES TECHNIQUES**

Tension nominale	230 V
Puissance	11 W
Classe de protection	II

**AANWENDING**

Lees de gebruiksaanwijzing zorgvuldig vóór de ingebruikname.



**TECHNISCHE GEGEVENS**

Nominale spanning	230 V
Vermogen	11 W
Elektrische veiligheidsklasse	II