

anslut®

SE Bruksanvisning för fjärströmbrytare

NO Bruksanvisning for fjernstrømbryter

- SE** - Bruksanvisning i original
- NO** - Bruksanvisning (Oversettelse av original bruksanvisning)
- PL** - Instrukcja obsługi (Tłumaczenie oryginalnej instrukcji)
- EN** - Operating instructions (Translation of the original instructions)

Date of production: 2015-06-18
© Julia AB

SVENSKA	4
SÄKERHETSANVISNINGAR	4
TEKNISKA DATA	4
HANDHAVANDE	4
FJÄRRKONTROLL OCH FJÄRRSTYRT UTTAG MED AV/PÅ –FUNKTION	4
INSTALLATION	5
FELSÖKNING	6
NORSK	8
SIKKERHETSANVISNINGER	8
TEKNISKE DATA	8
BRUK	8
FJERNKONTROLL OG FJERNSTYRT UTTAK MED AV/PÅ-FUNKSJON	8
INSTALLASJON	9
FEILSØKING	10

SÄKERHETSANVISNINGAR

Läs bruksanvisningen noggrant innan användning!

Spara den för framtida behov.

- Överbelasta inte systemet!
- Systemet får inte användas på fuktiga platser, t ex utomhus, i ladugårdar eller i källare, och inte i närheten av brandfarlig vätska, lösningsmedel, färg eller liknande produkter.

TEKNISKA DATA

Märkspänning	230 VAC /50 Hz
Max. belastning	1 000 W
Skyddsklass	IP20
Kapslingsklass	I
Frekvens	433,92 MHz
Räckvidd	Ca 30 m (fri sikt)
Drifttemperatur	Max. 40 °C
Batteri fjärrkontroll	3V CR2032

HANDHAVANDE

Funktioner, fjärrstyrt uttag

- Enkel installation inga kopplingar.
- Självprogrammerande – 67 miljoner koder.
- Två minnesinställningar.
- Grön diod (4) indikerar PÅ samt programinställningsläge.

FJÄRRKONTROLL OCH FJÄRRSTYRT UTTAG MED AV/PÅ –FUNKTION

Fjärrkontroll

ON (1) – Mottagaren (Till)

OFF (2) – Avstängning (Från)

GROUP (3) – Allt till eller allt från samtidigt.

Tända/släcka armaturen

1. Tryck på knappen ON på fjärrkontrollen för att tända armaturen.
2. Tryck på knappen OFF för att släcka armaturen.

OBS! Mottagare och fjärrkontroll är inte programmerade vid leverans. För att kunna styra mottagare måste man först synkronisera fjärrkontroll och mottagare

INSTALLATION

Fjärrstyrt uttag

1. Anslut mottagaren till en strömkälla.
2. Anslut en armatur (bild 1) till mottagaren.

Fjärrkontroll

- Fjärrkontrollen fungerar på upp till 30 meters avstånd (vid fri sikt).
- Den har tre kanaler och en gruppfunktion

Synkronisering mellan fjärrkontroll och mottagare

1. Börja med att programmera in fjärrkontrollen för mottagaren.
2. Starta mottagaren (bild 1).
3. Placera fjärrkontrollen nära mottagaren, och tryck på programmeringsknappen (5) i tre sekunder på mottagaren (bild 2) tills dioden på mottagaren blinkar långsamt.
4. Tryck på knappen ON på fjärrkontrollen.
5. Upprepa proceduren för programmering av ytterligare mottagare.

Ta bort enskild kod

1. Tryck på programmeringsknappen i tre sekunder tills lysdioden blinkar långsamt (bild 2).
2. Tryck på knappen OFF på fjärrkontrollen, så tas den inprogrammerade koden bort.

Mottagaren har två minnesinställningar

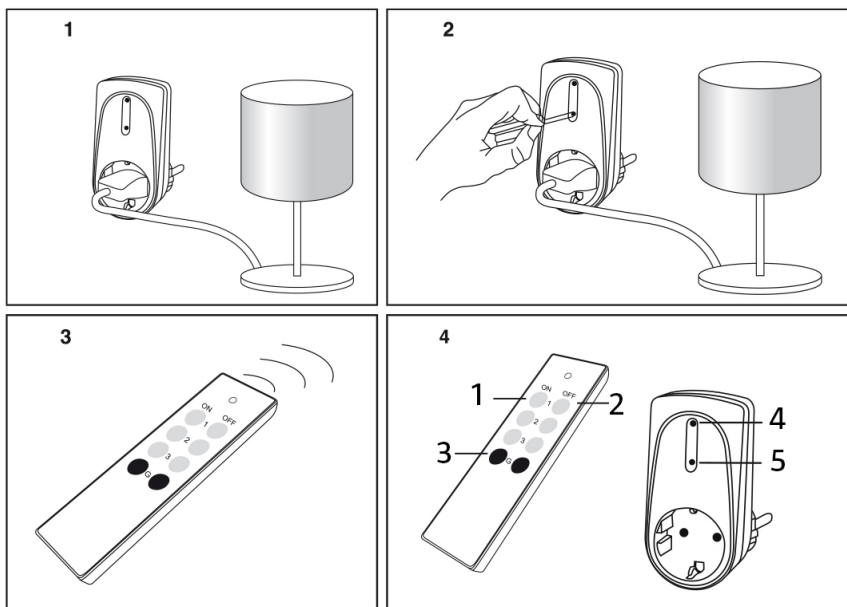
Självprogrammerande mottagare har två minnesinställningar. Den kan programmeras för specialeffekter efter önskemål. Den kan programmeras för tändning en gång eller tändning och släckning i olika kombinationer. Detta innebär att en mottagare kan programmeras för högst två olika kombinationer.

Exempel: Anta att det finns tre mottagare, där mottagare 1 styr bordslampa, mottagare 2 styr nattbelysning och mottagare 3 styr takbelysning.

- Mottagarna 1, 2 och 3 kan styras var för sig, med fjärrkontrollknapparna 1, 2 och 3.
- Mottagarna 1 och 3 kan programmeras med fjärrkontrollknapp 1, bordslampa och takbelysning till/från samtidigt.
- Mottagarna 1, 2 och 3 kan också programmeras för gruppfunktion, dvs alla till eller från samtidigt (bordslampa, nattbelysning och takbelysning till eller från samtidigt).

OBS! Programmera inte en av/på-mottagare och en dimmer-mottagare till samma fjärrkontrollknapp. Vi rekommenderar också att ni endast programmerar en dimmermottagare till varje fjärrkontrollknapp.

WARNING! Placera inte två mottagare för nära bredvid varandra. Avståndet mellan två mottagare skall vara minst en meter.




FELSÖKNING

Systemet fungerar inte

- Kontrollera batteriet i fjärrkontrollen (sändaren).
- Kontrollera kodprogrammeringen.
- Radera gamla koder i mottagaren och lägg in ny kod.

Rätten till ändringar förbehålles. Vid eventuella problem, kontakta vår serviceavdelning på telefon 0511-34 20 00
Jula AB, Box 363, 532 24 SKARA
www.jula.se

	<p>Värna om miljön! Får ej slängas bland hushållssopor! Denna produkt innehåller elektriska eller elektroniska komponenter som skall återvinnas. Lämna produkten för återvinning på anvisad plats, till exempel kommunens återvinningsstation.</p>
---	---

SIKKERHETSANVISNINGER

Les bruksanvisningen nøye før bruk.

Ta vare på den for fremtidig bruk.

- Systemet må ikke overbelastes!
- Systemet må ikke brukes på fuktige steder, f.eks. utendørs, i fjøs eller i kjellere, og heller ikke i nærheten av brannfarlige væsker, løsemidler, maling eller lignende produkter.

TEKNISKE DATA

Nominell spenning	230 V AC / 50 Hz
Maks. belastning	1 000 W
Beskyttelsesklasse	IP20
Kapslingsklasse	I
Frekvens	433,92 MHz
Rekkevidde	Ca. 30 m (fri sikt)
Driftstemperatur	Maks. 40 °C
Batteri fjernkontroll	3 V CR2032

BRUK

Funksjoner, fjernstyrt uttak

- Enkel installasjon, ingen koblinger.
- Selvprogrammerende – 67 millioner koder.
- To minneinnstillinger.
- Grønn diode (4) indikerer PÅ og programinnstilling.

FJERNKONTROLL OG FJERNSTYRT UTTAK MED AV/PÅ-FUNKSJON

Fjernkontroll

ON (1) – Mottakeren (til)

OFF (2) – Slå av (fra)

GROUP (3) – Alt til eller alt fra samtidig.

Slå på/slå av armaturen

1. Trykk på knappen ON på fjernkontrollen for å slå på armaturen.
2. Trykk på knappen OFF for å slå av armaturen.

OBS! Mottaker og fjernkontroll er ikke programmert ved levering. Fjernkontroll og mottaker må synkroniseres før mottakeren kan styres

INSTALLASJON

Fjernstyrt uttak

1. Koble mottakeren til en strømkilde.
2. Koble til en armatur (bilde 1) til mottakeren.

Fjernkontroll

- Fjernkontrollen fungerer på opptil 30 meters avstand (ved fri sikt).
- Den har tre kanaler og en gruppefunksjon

Synkronisering mellom fjernkontroll og mottaker

1. Begynn med å programmere inn fjernkontrollen for mottakeren.
2. Start mottakeren (bilde 1).
3. Plasser fjernkontrollen nær mottakeren og hold inne programmeringsknappen (5) i tre sekunder på mottakeren (bilde 2) til dioden på mottakeren blinker langsomt.
4. Trykk på knappen ON på fjernkontrollen.
5. Gjenta prosedyren for å programmere flere mottakere.

Fjerne en kode

1. Hold inne programmeringsknappen i tre sekunder til dioden blinker langsomt (bilde 2).
2. Trykk på knappen OFF på fjernkontrollen for å fjerne den innprogrammerte koden.

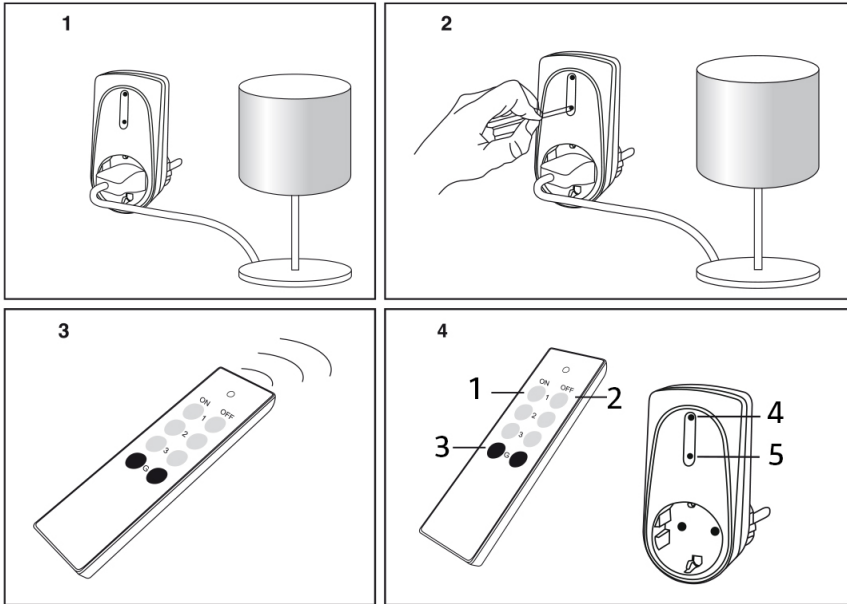
Mottakeren har to minnesinnstillinger.

Den selvprogrammerende mottakeren har to minnesinnstillinger. Den kan programmeres for spesialeffekter etter ønske. Den kan programmeres for tenning én gang eller tenning og slukking i ulike kombinasjoner. Dette innebærer at en mottaker kan programmeres for maks. to ulike kombinasjoner. Eksempel: La oss si at du har tre mottakere, hvor mottaker 1 styrer bordlampe, mottaker 2 styrer nattbelysningen og mottaker 3 styrer taklampe.

- Mottakerne 1, 2 og 3 kan styres hver for seg med fjernkontrollknappene 1, 2 og 3.
- Mottakerne 1 og 3 kan programmeres med fjernkontrollknapp 1, slik at bordlampe og taklampe slås av og på samtidig.
- Mottakerne 1, 2 og 3 kan også programmeres for gruppefunksjon, slik at alle slås av og på samtidig (bordlampe, nattbelysning og taklampe slås av og på samtidig).

OBS! Ikke programmer en av/på-mottaker og en dimmer-mottaker til samme knapp på fjernkontrollen. Vi anbefaler dessuten at du kun programmerer én dimmermottaker til hver fjernkontrollknapp.

ADVARSEL! Ikke plasser to mottakere for nære hverandre. Avstanden mellom to mottakere skal være minst én meter.



FEILSØKING

Systemet fungerer ikke

- Kontroller batteriet i fjernkontrollen (senderen).
- Kontroller kodeprogrammeringen.
- Slett gamle koder i mottakeren og legg inn ny kode.

Med forbehold om endringer. Ved eventuelle problemer kan du kontakte vår serviceavdeling på telefon 67 90 01 34.

Jula Norge AS, Solheimsveien 6–8, 1471 LØRENSKOG

www.jula.no



Verne om miljøet!

Må ikke kastes sammen med husholdningsavfallet!
Dette produktet inneholder elektriske eller elektroniske komponenter som skal gjenvinnes.
Lever produkt till gjenvinning på anvist sted, f.eks. kommunens miljøstasjon.